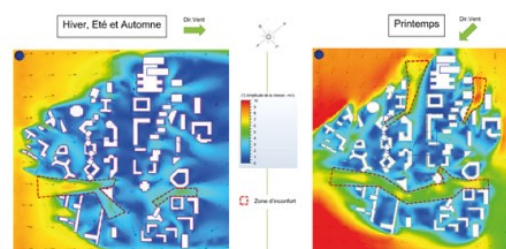


## THE LINK : LA FUTURE PLUS HAUTE TOUR DE FRANCE À HAUTE QUALITÉ ENVIRONNEMENTALE



Extrait de notre étude CFD extérieure / écoulement de vent pour la tour The Link

**Livraison** 2025

**Type** Tour IGH

**Adresse** La Défense, Puteaux

**Surface** 126 000 m<sup>2</sup>

**Maître d'Ouvrage** GROUPAMA IMMOBILIER

**Maître d'Ouvrage Délégué** ADIM Développement Immobilier

**Architecte** PCA-STREAM

**Certifications**

- NF Bâtiment Durable Démarche HQE 2016 – Exceptionnel
- BREEAM International 2016 New Construction – Excellent
- WELL Building Standard New & Existing Building – Silver
- Label Effinergie+
- Label BiodiverCity

### CONTEXTE

Porté par GROUPAMA IMMOBILIER, The Link se veut être une tour d'un nouveau genre, en phase avec son environnement et les nouveaux modes de travail. Constitué de deux ailes, cette tour sera composée de passerelles végétalisées qui permettront de retrouver de la cohésion entre les occupants. L'objectif premier de GROUPAMA est d'en faire un ensemble exemplaire en termes de consommations énergétiques.

### REPONSE GREENAFFAIR

Dès les prémices du projet, Greenaffair a imaginé une **stratégie environnementale centrée sur l'efficacité énergétique et le confort de l'utilisateur final**.

Nous avons réalisé la stratégie **bioclimatique et énergétique** de la tour sur la base d'études thermiques (STD, irradiations solaires) : dimensionnement double-peau, potentiel photovoltaïque de la tour (PV en façade) et étude du confort d'été via comparaison de systèmes d'émissions. Nous avons également réalisé une simulation énergétique dynamique sur l'ensemble des usages de la tour et modélisé des systèmes énergétiques avec récupération de chaleur (thermo-frigopompe).

Nous accompagnons enfin la maîtrise d'ouvrage dans l'obtention de la triple-certification HQE-BREEAM-WELL et des deux labels visés.

[Toutes nos références](#)

SUIVEZ-NOUS   

[Configurer les cookies](#)

[Mentions légales](#)

[Cookies](#)

[Plan du site](#)