



# RAPPORT RSE 2018





2

QUI SOMMES-NOUS ?

4  
EDITO

NOS  
ENGAGEMENTS

5

25

INDICATEURS

Crédits :

Couverture : The Link / GROUPAMA IMMOBILIER © PCA Philippe Chiambaretta Architecte

Sommaire : Pont d'Issy / ALTAREA COGEDIM © Jean-Paul Viguié & Associés

Page 4 : Ternes Villiers / BNP PARIBAS IMMOBILIER © Jacques Ferrier Architecture / Chartier Dalix Architectes

Page 5 : Siège Social Bjorg Bonneterre & Cie / CARDINAL © Z Architecture

Page 27 : 55 Amsterdam / GECINA © Naud & Poux Architectes

# QUI SOMMES-NOUS ?

Depuis 16 ans, Greenaffair est animé par la même conviction : **placer l'environnement et le bien-être au cœur de vos projets immobiliers tertiaires.**

**Société de conseil et d'ingénierie**, Greenaffair vous apporte son expertise du **développement durable** et vous accompagne sur les thématiques de confort, d'énergie, de biodiversité et de responsabilité sociale.

**Notre engagement** : vous proposer des solutions innovantes pour des constructions toujours plus saines, plus confortables, plus durables et plus performantes.

## GREENAFFAIR EN CHIFFRES

16

années d'expérience

61

collaborateurs

30

ans de moyenne d'âge

6

millions de m<sup>2</sup> certifiés



3 agences  
Paris Lyon Guadeloupe



des spécialistes  
énergie et carbone



des spécialistes  
confort et santé



des spécialistes de  
la biodiversité

98%

de nos clients satisfaits de  
nos prestations\*

93%

de nos clients  
très satisfaits de la  
qualité de nos rendus\*

94%

de nos salariés satisfaits  
de leur cadre de travail\*\*

100%

de nos salariés satisfaits  
de l'ambiance de travail\*\*

\*source : enquête réalisée auprès de 50 clients en mars 2017

\*\*source : enquête réalisée auprès de nos collaborateurs en avril 2017

## NOS MÉTIERS

AMO DÉVELOPPEMENT DURABLE

CONSEIL & STRATÉGIE

INGÉNIERIE & ÉTUDES TECHNIQUES

## NOS DOMAINES D'ACTIVITÉ

### AMÉNAGEMENT

Définition de  
stratégies de  
développement  
durable

### BÂTIMENT

Conception et  
programmation de  
bâtiments neufs  
ou en réhabilitation

### PATRIMOINE

Gestion  
environnementale  
de patrimoine

## NOS EXPERTISES

### STRATÉGIE & INNOVATION DD

Certifications environnementales  
Accompagnement utilisateur / RSE  
Economie circulaire

### ÉNERGIE & CARBONE

Garantie de performance énergétique  
Commissioning  
Instrumentation  
Energy management

### CONFORT & SANTÉ

Qualité de l'air intérieur  
Ondes électromagnétiques  
Démarches WELL & OSMOZ

### BIODIVERSITÉ

Inventaires écologiques  
Etudes d'impact  
Animations sur site

### BÂTIMENT CONNECTÉ

Plateforme chantier connecté **ema**  
Smart Ready

2018 aura été sans conteste pour Greenaffair une année de structuration de notre démarche RSE.

Engagés depuis plusieurs années déjà dans l'amélioration de nos pratiques, nous avons amplifié cette dynamique en 2018 avec la constitution d'un groupe de travail en interne dédié à ce sujet. Ce sont ainsi 6 collaborateurs, issus de l'ensemble des départements de l'entreprise, qui pilotent aujourd'hui notre stratégie RSE et son déploiement.

En 2018, l'accent a été mis sur la consolidation de notre politique de qualité de vie au travail.

Développement du télétravail, ouverture d'un nouvel espace de bureaux en plein Paris ou encore prévention des TMS... Autant d'actions visant à offrir à tous nos collaborateurs un environnement de travail propice à leur épanouissement et respectueux de leur santé.

2018 a également été marquée par le renforcement du travail collaboratif. Tous nos collaborateurs sont aujourd'hui intégrés à notre démarche d'innovation. Notre objectif ? Poursuivre le développement de nouvelles offres pour faciliter l'intégration de l'ensemble des enjeux du développement durable aux stratégies de nos clients.

Enfin, nous avons voulu, et c'est finalement le point le plus essentiel, faire de Greenaffair un exemple en matière de prévention et de sécurité. Et nous sommes particulièrement fiers car ces efforts ont payé : nous n'avons eu à déplorer aucun accident de travail en 2018 !

C'est donc avec un immense plaisir que je vous invite à découvrir en détails l'ensemble des actions menées collaborativement par notre équipe en 2018.

Sébastien MATRAT  
CHEF D'ENTREPRISE



Notre équipe RSE,  
engagée pour une entreprise plus durable

# NOS ENGAGEMENTS

ENGAGEMENT

01

## OFFRIR

À nos collaborateurs  
un cadre de travail de qualité  
Bien-être, sécurité et dialogue social

ENGAGEMENT

02

## FAIRE PROGRESSER

tous nos collaborateurs  
À travers une politique RH fondée sur  
l'équité et la montée en compétences

ENGAGEMENT

03

## CRÉER

de la valeur  
Pour nos clients, fournisseurs  
et partenaires

ENGAGEMENT

04

## LIMITER

notre empreinte environnementale  
Bilan carbone et biodiversité



ENGAGEMENT

01



## OFFRIR à nos collaborateurs un cadre de travail de qualité

Bien-être, sécurité et dialogue social

---

*Notre première responsabilité en tant qu'employeur, c'est de nous assurer que nos salariés puissent travailler dans des conditions optimales de confort, de santé et de sécurité. Chez Greenaffair, notre priorité a également toujours été de maintenir une forte cohésion au sein de l'équipe. Car, nous en sommes persuadés, l'esprit d'équipe, le bien-être au sein de l'entreprise, le lien social et la confiance mutuelle sont gages de bien-être au sein de l'entreprise.*

# 01 OFFRIR

à nos collaborateurs  
un cadre de travail de qualité

## INTÉGRATION ET COHÉSIO

Greenaffair grandit vite ! Ce sont en effet **19 nouveaux collaborateurs qui ont rejoint l'équipe en 2018**. Pour accueillir ces personnes dans les meilleures conditions, nous avons renforcé notre parcours d'accueil. Nous leur remettons à tous un **kit d'arrivée** comprenant le **Livret d'Accueil** mais également **quelques cadeaux** pour leur témoigner notre volonté de les intégrer à l'équipe. **Un parcours plus complet permettant de découvrir nos métiers et notre fonctionnement interne** est également en préparation pour début 2019.



**94%**  
Des salariés satisfaits  
de leur cadre de travail\*

**19**  
Nouveaux  
collaborateurs  
en 2018

Effectif en  
augmentation de  
**35%**  
depuis 2017

\* Baromètre de satisfaction  
interne - juin 2018



Séminaire 2018 à Luzarches

## INTÉGRATION ET COHÉSIO (SUITE)

**2**  
collaboratrices  
dédiées  
au bonheur  
des salariés

La cohésion d'équipe reste l'une des forces de Greenaffair. Et un défi permanent pour une équipe dont **les effectifs ont augmenté de 35% en 2 ans**. Nous mettons donc un point d'honneur à maintenir nos rituels : petit déjeuner le lundi matin, afterwork tous les mois, séminaire de 2 jours en septembre. La communication interne a également été repensée intégralement. **La Gazette**, notre journal interne, est envoyée tous les premiers lundis du mois à l'équipe avec des infos business mais aussi beaucoup beaucoup d'informel !



## FLEXIBILITÉ ET AGILITÉ

Nous expérimentons régulièrement de nouveaux dispositifs pour assurer le meilleur équilibre vie privée-vie professionnelle à nos collaborateurs.

**Le télétravail est maintenant totalement intégré aux pratiques de l'entreprise**. Chaque collaborateur, après un an d'ancienneté et avec l'accord de son manager, peut en bénéficier une journée par semaine. **16 collaborateurs sont actuellement concernés, soit une augmentation de 45% par rapport à 2017**.



Je passe environ 2 heures par jour dans les transports pour venir au bureau.

Le télétravail représente donc pour moi un vrai gain de temps et d'énergie.

Elise - Consultante

**16** salariés le pratiquent fin 2018

Nous sommes également **une entreprise ouverte au temps partiel choisi**. Et aujourd'hui, nos collaborateurs à temps partiel sont à 50% des hommes !

Enfin, nous avons ouvert en juillet 2018, **un nouvel espace en plein Paris au sein de l'immeuble de coworking WOJO Saint Lazare**. Les collaborateurs peuvent y travailler une journée par semaine et également y passer entre deux réunions à l'extérieur en mode nomade.

# 01

## OFFRIR

à nos collaborateurs  
un cadre de travail de qualité

### ▶ AVANTAGES SOCIAUX

C'était l'un des engagements phares de la direction en 2018 : les salariés de Greenaffair bénéficient depuis cette année d'un **plan d'intéressement aux résultats de l'entreprise**.

### ▶ CONFORT ET SANTÉ

Le sport est toujours à l'honneur chez Greenaffair. **L'entreprise finance plusieurs activités pour les salariés : yoga puis boxe et foot**. Et nous disposons d'une salle de sport dans les locaux.

Greenaffair a également souhaité s'emparer du sujet des TMS (troubles musculosquelettiques). **Un ostéopathe vient à la demande dans les bureaux pour soigner les petits maux des uns et des autres**.

Et nous prenons soin de l'alimentation de nos salariés. **Une offre de fruits frais et secs est proposée gratuitement en libre-service** depuis cette année.



0

accident de travail  
en 2018

7

règles d'or

4

SST soit 1 SST  
pour 15 salariés

### ▶ SÉCURITÉ

La sécurité au bureau et sur les chantiers est un enjeu majeur pour Greenaffair. Nous avons donc en 2018 édicté **7 règles d'or à respecter par tous** et que chacun peut retrouver dans notre nouveau **Livret Sécurité**. Une session de sensibilisation a également été menée sur les risques d'accident et tous les nouveaux embauchés participent à **une visite de chantier dédiée aux bonnes conduites** à tenir pour éviter tout risque d'accident. Enfin, **nous avons investi dans de nouveaux EPI** (équipement de protection individuelle) et **amélioré la signalétique dans nos bureaux pour localiser les trousse de secours** en cas de besoin. **Le résultat de ces actions** : aucun accident de travail ou de trajet n'a été à déplorer en 2018.



### ALLER PLUS LOIN EN 2019

- ▶ Renforcer le parcours d'accueil et de sortie
- ▶ Réaménager nos locaux de Boulogne pour plus de confort au quotidien
- ▶ Pratiquer des mesures de qualité de l'air et de champs d'ondes électromagnétiques dans les bureaux et sensibiliser nos collaborateurs à ces thématiques
- ▶ Former nos collaborateurs aux gestes de premiers secours
- ▶ Mettre en place un CSE (comité social et économique)



ENGAGEMENT

02



## **FAIRE PROGRESSER tous nos collaborateurs**

À travers une politique RH fondée sur  
l'équité et la montée en compétences

---

*Le développement de tous nos collaborateurs, hommes comme femmes, permet de développer leur employabilité et d'étoffer régulièrement notre offre de nouvelles expertises. Nous mettons donc en œuvre une politique de formation volontariste pour tous nos salariés.*



# 02 FAIRE PROGRESSER tous nos collaborateurs

## ▶ NE PAS DÉROGER SUR L'ÉGALITÉ DES CHANCES

Le secteur du bâtiment reste encore très masculin puisque les femmes ne représentaient en 2016 que 12% des effectifs et 18% des cadres\*.

**Greenaffair veille au maintien de l'équilibre entre les hommes et les femmes.** Fin 2018, nous étions 31 femmes pour 30 hommes dans l'entreprise.

Notre CODIR compte par ailleurs 3 femmes pour 11 membres, soit près d'un tiers.

## ▶ FAVORISER LA MONTÉE EN COMPÉTENCES

Dans nos métiers en perpétuelle évolution, nous devons développer sans cesse nos compétences. **Nous investissons énormément dans la formation interne et le partage d'expérience qui sont clés pour gagner en efficacité sur nos projets.** Nous avons ainsi organisé en 2018 plus de 50 événements de ce type en interne. Et notamment, chaque vendredi, un consultant vient présenter un projet ou une nouvelle expertise à l'ensemble de l'équipe.

En 2018, nous avons également lancé Incolab, une offre complète de formation sur les enjeux du développement durable. Ces formations pourront également être proposées en interne dès 2019.



## ▶ LES MANAGERS AUSSI

Afin d'homogénéiser nos pratiques managériales, les salariés ont demandé à la direction de rédiger une charte du manager et de l'implémenter dans l'ensemble des équipes. La charte a été effectivement lancée en septembre 2018.

Par ailleurs, dans le prolongement des entretiens annuels, **nous expérimentons depuis 2018 une nouvelle forme d'entretiens : les entretiens managers.** Chaque consultant est ainsi amené une fois par an à faire un retour à son manager sur ses méthodes de management. L'objectif étant pour chaque manager de piloter plus efficacement ses équipes.



« Chez Greenaffair, il n'existe aucun plafond de verre pour les femmes. Ce sont uniquement les compétences et la volonté d'accompagner le développement de l'entreprise qui font la différence lors des promotions. »

Astrid – Responsable Pôle Conception depuis mai 2018

51% de femmes chez Greenaffair vs  
12% dans notre secteur d'activité\*

\*Fédération Française du Bâtiment / 2016

## ▶ ENCOURAGER LA DYNAMIQUE PROFESSIONNELLE

Greenaffair embauche quasiment exclusivement des salariés en CDI. Nous avons accueilli 5 stagiaires en 2018, dont 3 ont été embauchés à l'issue de leur stage. Depuis 2016, **nous avons embauché chaque année en CDI entre 50 et 60% de nos stagiaires.**

Greenaffair encourage également, lorsque c'est possible, les projets de mobilité interne. Charlène, l'une de nos consultantes senior, en a bénéficié en 2018.



« Greenaffair investit énormément dans ses stagiaires. Mon autonomie et mes compétences se sont développées d'une part en participant activement au déroulement des projets, d'autre part en ayant des retours réguliers de mes encadrants sur les missions réalisées. Mon embauche après ce stage reflète la confiance acquise sur ce poste et celle que mon équipe me témoigne. »

Tristan – Consultant depuis octobre 2018

95%  
des embauches en 2018  
l'ont été en CDI

60%  
de nos stagiaires en 2018  
ont été confirmés en CDI

Atelier innovation pendant  
le séminaire 2018



## ▶ INNOVER COLLECTIVEMENT

Chez Greenaffair, l'innovation est portée par l'ensemble des collaborateurs. Chaque consultant est incité à participer à des groupes de travail dont l'objectif est de construire nos offres de demain. Nous pratiquons par ailleurs l'intrapreneuriat. **Chaque salarié peut soumettre et porter de bout en bout le développement d'une nouvelle expertise ou d'un nouveau service.**

6 Groupes de travail  
dédiés à l'innovation



## ▶ ALLER PLUS LOIN EN 2019

- ▶ Engager un débat sur l'égalité hommes-femmes
- ▶ Faire bénéficier à tous nos collaborateurs d'une formation par an
- ▶ Poursuivre nos efforts en faveur de l'innovation

ENGAGEMENT

03



## CRÉER de la valeur

Pour nos clients, fournisseurs  
et partenaires



*Notre activité est par nature orientée vers le bien commun, puisque notre mission est de rendre les bâtiments plus performants et plus durables. Mais nous innovons en permanence pour développer de nouvelles solutions et créer de la valeur pour nos clients. Nous sommes par ailleurs extrêmement attentifs à choisir des fournisseurs et partenaires qui partagent nos valeurs.*

# 03 CRÉER de la valeur

## DE NOUVELLES OFFRES INNOVANTES POUR NOS CLIENTS

En 2018, Greenaffair a massivement investi en R&D pour proposer des offres répondant au plus juste aux enjeux actuels du développement durable.

### CONNECTIVITÉ & ONDES ÉLECTROMAGNÉTIQUES

Notre objectif ? Valider la qualité de la connectivité dans les bâtiments tout en s'assurant, grâce à des mesures de champs d'ondes électromagnétiques, que cette connectivité reste sans risque pour la santé des occupants.

### PROGRAMMATION DES USAGES & SPACE PLANNING

Comment lors d'un déménagement être certain que les aménagements des nouveaux locaux seront conformes aux besoins des salariés ? Pour y répondre, nous avons développé une offre complète pour accompagner les entreprises dans la conception d'environnements de travail sains, confortables, durables et en ligne avec les usages des futurs occupants.



“

Ce qui est intéressant avec la programmation des usages, c'est qu'il n'y a pas de recette toute faite. Nous observons tous de grandes tendances, comme l'ouverture des espaces, le nomadisme, la digitalisation. Cependant, il faut aller au-delà des stéréotypes, générationnels en particulier. Chaque entreprise a son propre profil de management et de collaborateurs. Ainsi, l'immersion initiale, en début de mission, est fondamentale.

Pierre – Directeur Pôle Patrimoine

20 787 heures investies en R&D

### ÉCONOMIE CIRCULAIRE

Nous intégrons de plus en plus les principes de l'économie circulaire à nos chantiers. Les grands principes ? Privilégier les matériaux locaux et durables et faciliter les possibilités de réemploi.

### ANIMATIONS

Nous proposons, en complément de nos recommandations techniques, de sensibiliser les occupants des bâtiments aux grands enjeux du développement durable, tels que la préservation de la biodiversité, la gestion des déchets ou les écogestes au bureau.

## LE CHOIX DE FOURNISSEURS ENGAGÉS

### FOURNITURES

Un des premiers critères dans le choix de nos fournitures est le respect de l'environnement. Nous privilégions les produits recyclés ou bénéficiant de labels environnementaux reconnus.

### ENTRETIEN DES BUREAUX

La société de nettoyage PPE avec laquelle nous travaillons est lauréate de la Palme Verte de Développement Durable, décernée par la Fédération des Entreprises de Propreté.

### PANIER DE FRUITS ET LÉGUMES

Nos collaborateurs ont l'opportunité de commander tous les 15 jours des paniers de fruits et légumes livrés au bureau, provenant en grande majorité d'exploitations bio et/ou locales.

## NOTRE RESPONSABILITÉ SOCIÉTALE EN ACTION

Le sport faisant partie intégrante de notre ADN, nous avons voulu allier sport et solidarité en participant en équipe à des événements sportifs tels que :

- la course **VERTIGO** qui reverse le montant des inscriptions à l'ONG PLAY, qui agit en faveur de l'éducation et du changement social par le sport
- la course **LA PARISIENNE** engagée en faveur de la lutte contre le cancer du sein

A l'initiative des collaborateurs, nous mettons également en place des actions de collecte en interne. Ainsi à Noël, ce sont **des dizaines de jouets qui ont été donnés à l'association REJOUE**, qui offre une seconde vie aux jouets et un tremplin vers l'emploi pour des personnes en réinsertion.

Une dizaine de collaborateurs s'est également portée volontaire pour faire un **don de sang** au centre de collecte de Boulogne.

Enfin, depuis 2016, **nous trions les impressions papier non utilisées et en faisons don** à l'école maternelle Edouard Vaillant de Fontenay-sous-Bois (94), qui les réutilise comme papier à dessin pour les enfants.

100% du papier que nous utilisons est recyclé



Course La Parisienne



Don du sang à Boulogne



Collecte de jouets à Noël

## ALLER PLUS LOIN EN 2019

- ▶ Rédiger une charte d'achats responsables et favoriser le réemploi
- ▶ Développer nos actions solidaires



Animation micropotager réalisée pour des collaborateurs de EDF pour notre client GECINA





ENGAGEMENT

04



## LIMITER notre empreinte environnementale

Bilan carbone et biodiversité

---

*Nos salariés ont tous en commun l'envie de faire de Greenaffair une entreprise respectueuse de l'environnement et agissent au quotidien en ce sens. Nous avons ainsi à cœur de limiter nos émissions de CO<sub>2</sub>, nos déchets, nos consommations énergétiques et de promouvoir des actions en faveur de la biodiversité.*

# 04

## LIMITER notre empreinte environnementale

### ► BILAN CARBONE

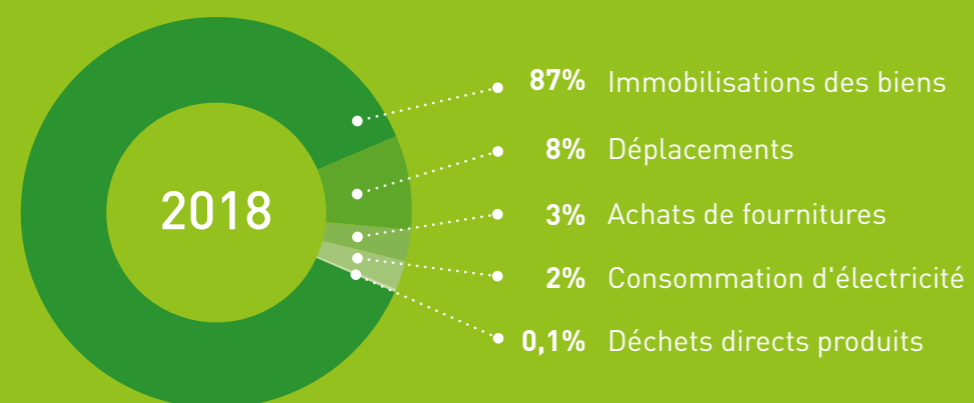
Notre bilan carbone indique que nous avons en 2018 émis 385 T<sub>eq</sub> CO<sub>2</sub>, ce qui équivaut à une moyenne par salarié de 6,31 T<sub>eq</sub> CO<sub>2</sub>.

Les deux catégories les plus émettrices de CO<sub>2</sub> sont **les immobilisations\* (87%) et les déplacements (8%)**, ce qui s'explique facilement par la nature de notre activité de conseil.

Le poste immobilisations est très élevé cette année (87% contre 24% en 2017) car **nous avons procédé à des investissements importants ces dernières années en termes de matériel informatique et technique pour le développement de nos nouvelles offres**. Ces derniers n'ont pas encore été amortis.

La part des achats de fournitures (3%) reste faible et celle des déchets marginale.

#### Répartition des émissions de gaz à effet de serre chez Greenaffair



**Nous avons considérablement réduit nos émissions liées aux déplacements professionnels en 2018** (15 848 kgCO<sub>2</sub> en 2018 contre 44 567 kgCO<sub>2</sub> en 2017) **en privilégiant le train plutôt que l'avion**. Les quelques trajets en avion réalisés sont liés à notre implantation dans les Antilles mais aussi à notre activité, nécessitant parfois la présence ponctuelle de nos consultants à l'étranger.

\*Les immobilisations comptables correspondent aux biens destinés à servir de façon durable l'activité de l'entreprise (location de bureaux, mobilier, matériel informatique...)

### ► RECYCLAGE ET RÉEMPLOI

Nous faisons appel à la société Cèdre pour le **recyclage et le réemploi de nos déchets**. Cette société, qui gère le traitement de nos déchets mobiliers, informatiques et papiers, emploie près de 85% de travailleurs handicapés.

Depuis 2017, nous organisons également **le recyclage de notre marc de café**, en partenariat avec la société Love Your Waste.

Pour réfléchir à des solutions permettant de réduire **nos déchets liés aux repas**, une session de brainstorming réunissant l'ensemble des collaborateurs a été organisée en juin 2018.

**Un réaménagement des bureaux** a été mené pendant l'été. A cette occasion, une dizaine de chaises de bureaux ont été remplacées. Nos anciennes chaises, encore en très bon état, ont été données à une entreprise en création.

Enfin, à l'initiative de Linda, l'une de nos collaboratrices, nous avons mis en place en 2018 **la collecte de bouchons plastiques pour l'association LES BOUCHONS D'AMOUR**. Celle-ci se charge de les revendre à un fabricant de palettes plastiques recyclables. L'argent issu de cette vente sert à l'achat de matériel pour les personnes handicapées.

**28 kg**  
de plastique recyclé

**438 kg**  
de mobilier recyclé

**800 kg**  
de papier recyclé

Ces actions de recyclage ont permis de sauver **12 arbres** et d'économiser **22 000 litres d'eau**.

**450 litres**

**de marc de café recyclés** pour être transformés en **1266 buchettes de combustible** qui, par combustion, génèrent l'énergie nécessaire pour chauffer un studio de 25 m<sup>2</sup> pendant 21 jours.





## ▶ ATELIERS DE SENSIBILISATION INTERNE

Chaque année, la Semaine du Développement Durable est l'occasion de rappeler les bonnes pratiques en matière de respect de l'environnement et de la biodiversité chez Greenaffair. **En 2018, nous avons ainsi organisé plusieurs ateliers à destination de nos collaborateurs :**

- Initiation à la permaculture en association avec la FONDATION GOODPLANET
- Fabrication artisanale de produits d'entretien et d'hygiène
- Construction d'un hôtel à insectes
- Sensibilisation aux éco-gestes



## ▶ BIODIVERSITÉ

### CRÉATION D'UN POTAGER

En 2017, à l'initiative des salariés, **nous avons disposé un potager dans nos locaux.** Il continue à régaler nos collaborateurs pendant les beaux jours.

### RUCHES

En partenariat avec les entreprises voisines Alten et Société Générale, nous avons fait installer à proximité de nos bureaux une ruche.

Grâce à l'entreprise Ekodev qui nous accompagne dans l'entretien de cette ruche, **nous avons pu organiser plusieurs événements internes de sensibilisation et d'initiation à l'apiculture.**



16 kg de miel récolté

# INDICATEURS

01  
SÉCURITÉ

02  
ÉGALITÉ ET EMPLOYABILITÉ

03  
INNOVATION

BILAN CARBONE

04

## ALLER PLUS LOIN EN 2019

- ▶ Limiter nos déchets liés aux repas
- ▶ Mettre en place un système de recyclage de nos mégots de cigarettes
- ▶ Mettre en place un Plan de Déplacement Entreprise
- ▶ Compenser nos déplacements en avion en finançant la plantation d'arbres

# 01 OFFRIR

à nos collaborateurs  
un cadre de travail de qualité

## SÉCURITÉ

Nombre d'accidents de travail



Nombre de SST

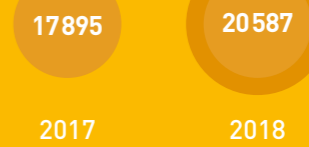


# 03 CRÉER

de la valeur

Nombre d'heures investies en R&D

## INNOVATION



# 02 FAIRE PROGRESSER

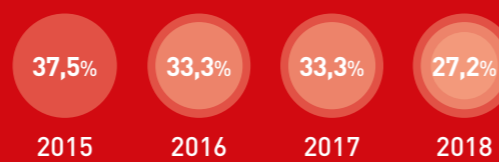
tous nos collaborateurs

## ÉGALITÉ ET EMPLOYABILITÉ

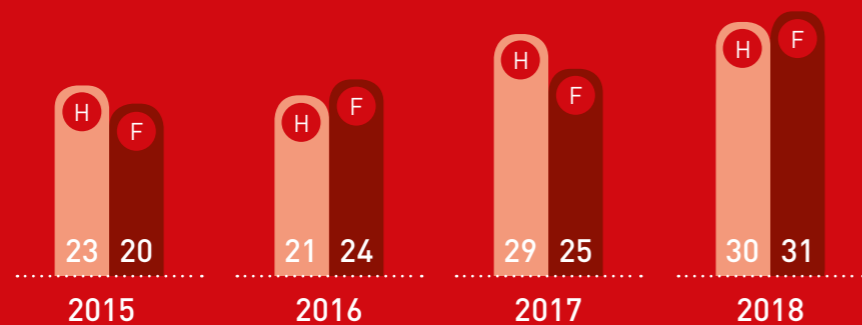
Pourcentage de stagiaires embauchés



Pourcentage de femmes dans des postes de direction



Répartition hommes-femmes

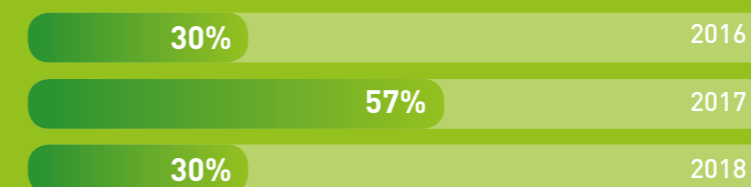


# 04 LIMITER

notre empreinte  
environnementale

## BILAN CARBONE

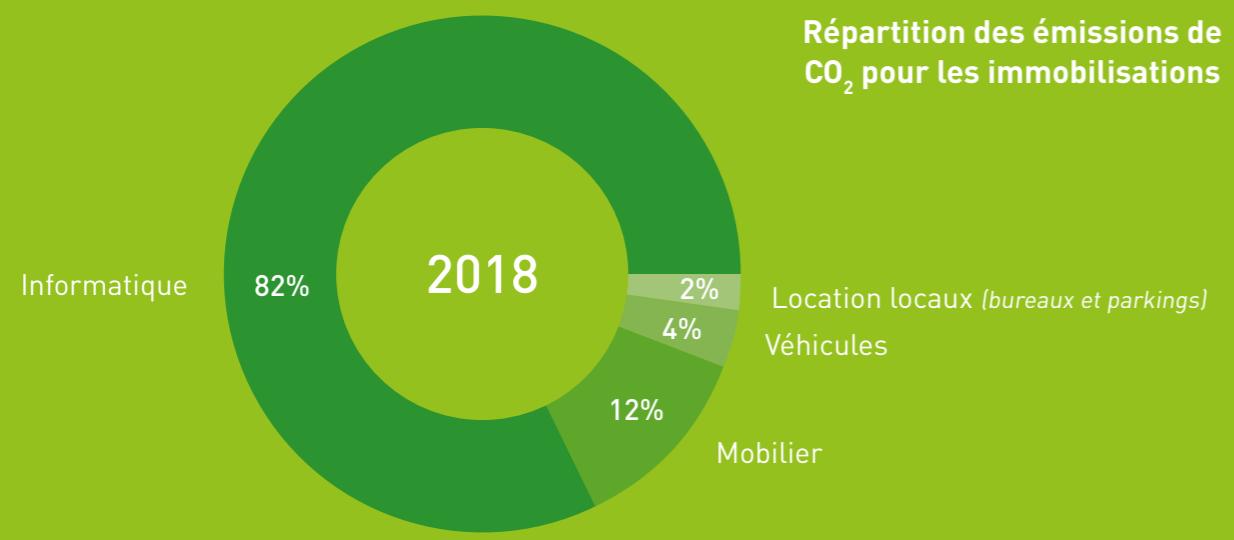
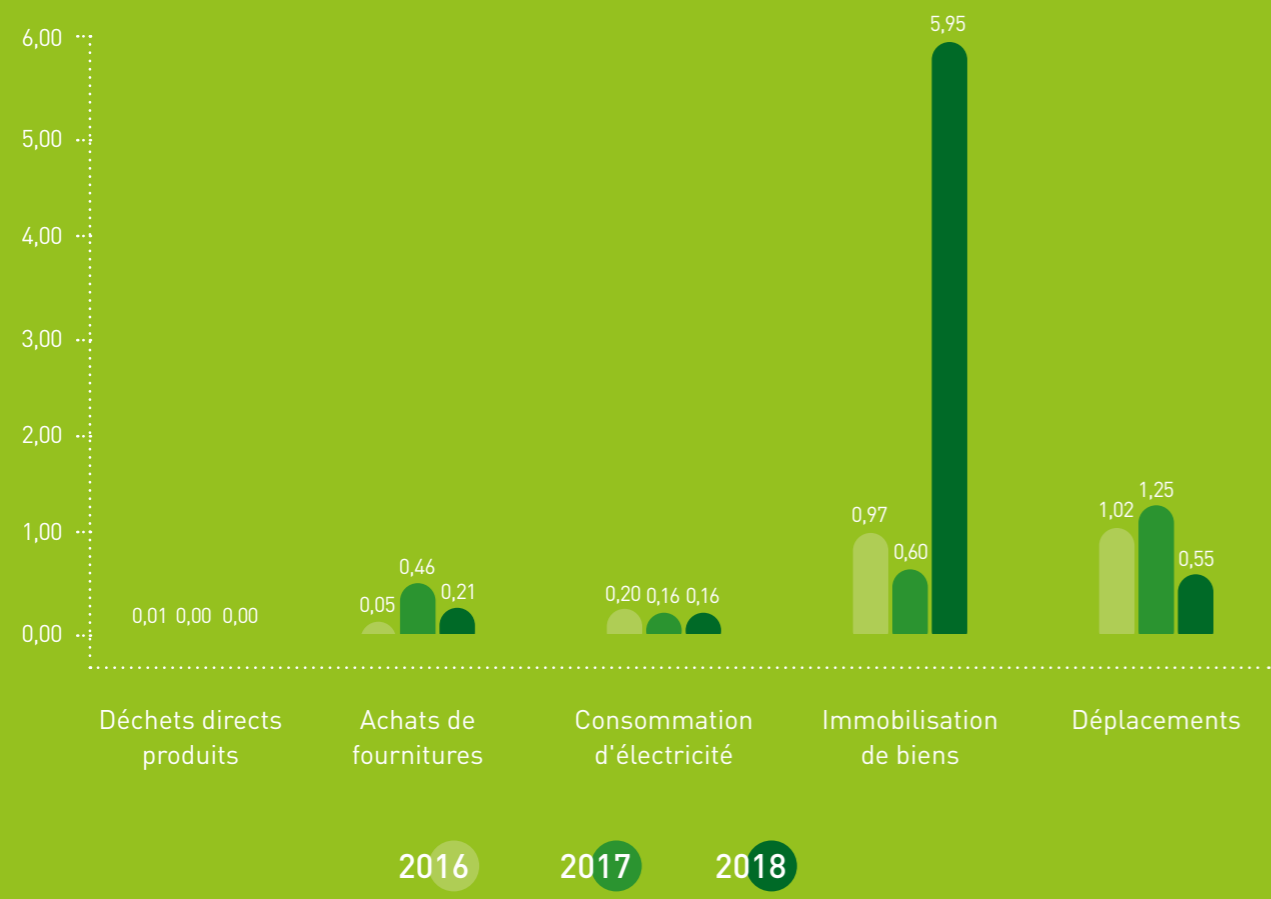
Pourcentage de véhicules hybrides sur le total de la flotte



Nombre de kilomètres parcourus en avion pour les déplacements professionnels



Répartition des émissions de CO<sub>2</sub>  
en T<sub>eq</sub> CO<sub>2</sub> par poste et par salarié







**SOCIÉTÉ DE CONSEIL  
ET D'INGÉNIERIE  
ENVIRONNEMENTALE**

.....

130 -136 rue de Silly – CS 90071  
92773 Boulogne-Billancourt  
01 46 03 80 10